



Association Française
pour l'étude du sol



métropole
GrandNancy

GrandEst
ALSACE CHAMPAGNE-ARDENNE LORRAINE



UNIVERSITÉ
DE LORRAINE

GISFi

INRA
SCIENCE & IMPACT



Journée mondiale des sols

Avec le soutien de

**AGENCE FRANÇAISE
POUR LA BIODIVERSITÉ**

ÉTABLISSEMENT PUBLIC DE L'ÉTAT

Sols et Santé : quelles interactions ?

NANCY,
3 Décembre 2018



Programme

Matinée

9h40 : Conférence introductive : sols et déterminants de la santé

10h10 : Table ronde 1 : les vecteurs

11h10 : Conférence : « Et s'il n'y avait plus de sol ? »

11h40 : Zoom sur l'international : Prise en compte des sols par le G20

Après midi

13h30 : Table ronde 2 : fonctionnalités des sols et santé humaine

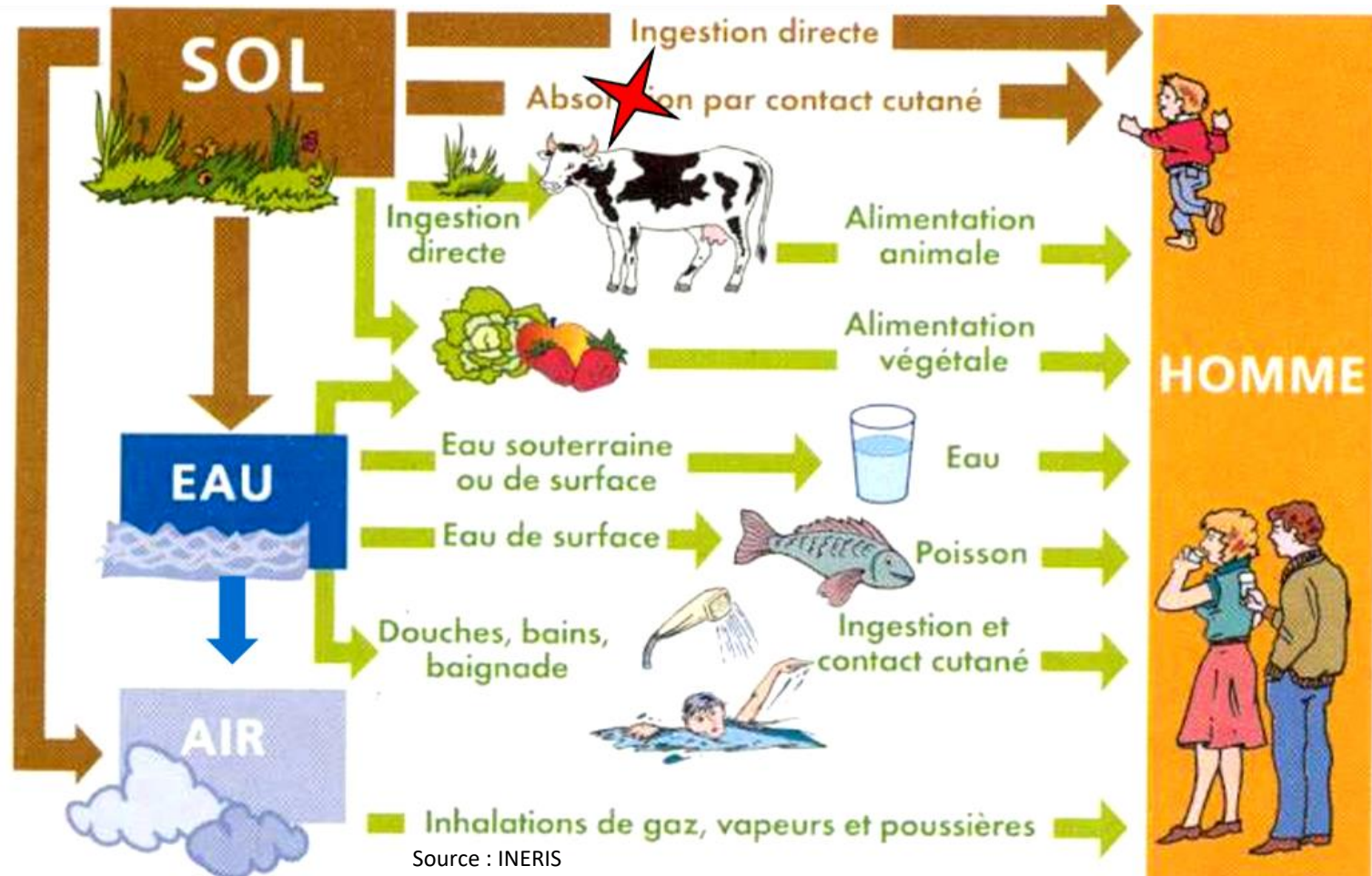
14h35 : Table ronde 3 : comment retrouver des sols fonctionnels ?

16h20 : Regards croisés : quels freins et leviers à l'intégration des sols dans nos politiques publiques ?

17h10 : conclusion



Table ronde 1 : Les voies de transfert





Programme

Matinée

9h40 : Conférence introductive : sols et déterminants de la santé

10h10 : Table ronde 1 : les vecteurs

11h10 : Conférence : « Et s'il n'y avait plus de sol ? »

11h40 : Zoom sur l'international : Prise en compte des sols par le G20

Après midi

13h30 : Table ronde 2 : fonctionnalités des sols et santé humaine

14h35 : Table ronde 3 : comment retrouver des sols fonctionnels ?

16h20 : Regards croisés : quels freins et leviers à l'intégration des sols dans nos politiques publiques ?

17h10 : conclusion





Après-midi

Table ronde 2 : Multifonctionnalité des sols et santé humaine





Après-midi

Table ronde 3 : Sols dégradés : comment retrouver des sols fonctionnels ?



Regards croisée :

Quels freins à l'intégration des enjeux de connaissance et préservation des sols dans les politiques de santé ?

- **Dominique Potier**

Député de Meurthe-et-Moselle

- **Annabelle Austruy**

Chargée de mission « Sols et écotoxicité » - Institut Écocitoyen pour la Connaissance des Pollutions (13)

- **Anne Barbillon**

Coordinatrice du projet Refuge (**R**isques en **F**ermes **U**rbaines : **G**estion et **É**valuation) – Equipe « Agricultures Urbaines », AgroParisTech (75)





Association Française
pour l'étude du sol



métropole
GrandNancy

GrandEst
ALSACE CHAMPAGNE-ARDENNE LORRAINE



UNIVERSITÉ
DE LORRAINE

GISFi



Journée mondiale des sols

Avec le soutien de

**AGENCE FRANÇAISE
POUR LA BIODIVERSITÉ**

ÉTABLISSEMENT PUBLIC DE L'ÉTAT

Sols et Santé : quelles interactions ?

NANCY,
3 Décembre 2018