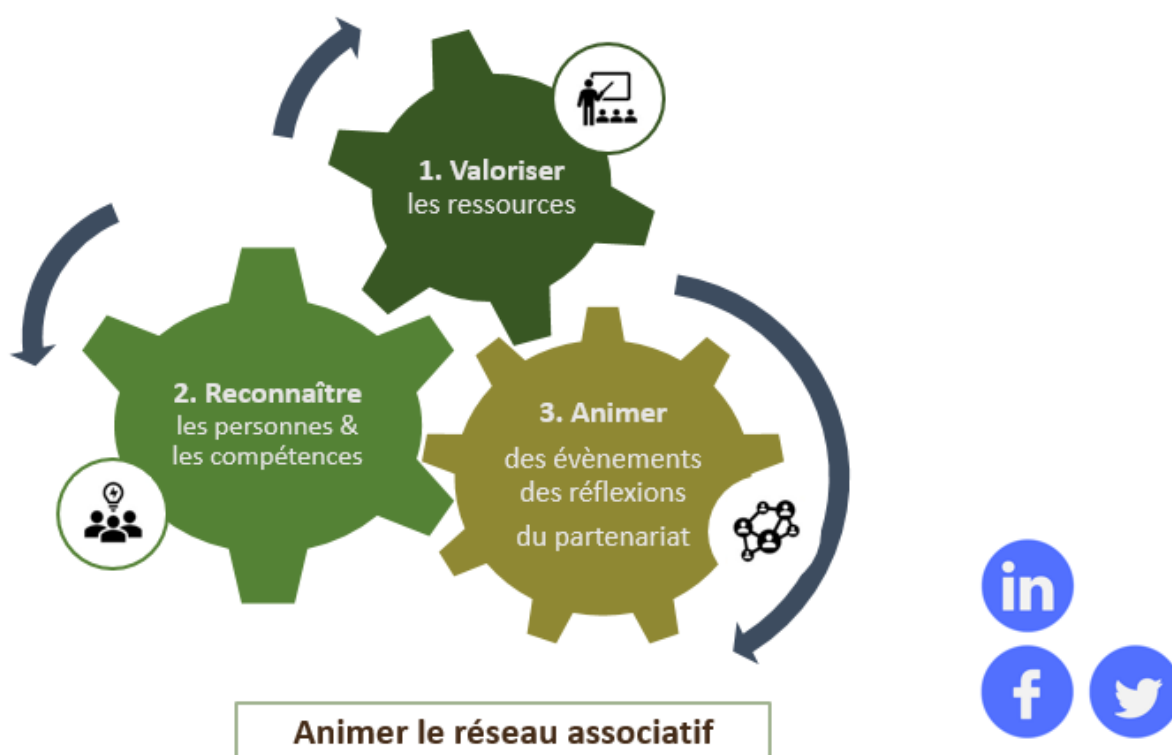




Recrutement d'un(e) chargé(e) de communication pour l'Association Française pour l'Etude du Sol

Contexte

L'Association Française pour l'Etude du Sol (AFES), est une société savante créée en 1934 qui fédère les spécialistes du sol : chercheurs, ingénieurs, techniciens du secteur public ou privé autour de la connaissance des sols et des enjeux de leur préservation. Les pressions exercées sur les sols ont effectivement considérablement augmenté au cours des cinquante dernières années, notamment pour répondre à une demande alimentaire exponentielle, à l'urbanisation grandissante mais également du fait des évolutions du climat. Dans ce contexte, un des défis est **d'amplifier l'appropriation des connaissances, méthodes et expertises existantes par les différents acteurs**, y compris peu mobilisés actuellement, pour favoriser le développement d'initiatives et d'innovations autour de la préservation de sols. Les actions de l'association s'articulent ainsi autour de 3 grandes missions :



Chacune de ces missions s'appuie sur la mise à disposition de connaissances plus ou moins techniques mais scientifiquement validées sur le fonctionnement des sols et les enjeux de leur préservation. Pour dessiner une communication cohérente sur l'ensemble des actions



qu'elle porte et faire en sorte que cette communication soit adaptée aux différents publics cibles avec lesquels elle travaille, l'AFES recrute un(e) chargé(e) de communication.

Les besoins de l'association :

- **Elaborer une stratégie de communication globale pertinente incluant :**
 - **Alimentation du site internet de l'association (Wordpress) :** mise en ligne d'articles, de ressources documentaires sur les enjeux sols, gestion des comptes utilisateurs
 - **L'élaboration et à la diffusion des campagnes d'adhésion :** conception d'outils de communication génériques pour expliquer et valoriser les actions de l'association
 - **La programmation hebdomadaire des posts réseaux sociaux (FB, Twitter et LinkedIn) selon des thématiques journalistiques identifiées**
 - **La réflexion sur l'identité visuelle du processus de labellisation de ressources documentaires, formations, médias engagé par l'AFES**

- **Rendre plus visibles / attractifs les évènements/actions organisés par l'association :**
 - **Journée Mondiale des Sols :** chaque année au mois de décembre sous l'égide de la FAO pour sensibiliser largement aux enjeux de la connaissance et de la préservation des sols
 - **Journées d'Etudes des Sols :** tous les deux ans pour permettre de faire un état de l'art sur les avancées scientifiques en sciences du sol et faciliter les échanges entre experts
 - **Webinaires :** tous les deux mois pour mettre en lumière les travaux d'un scientifique ou d'un groupe d'experts en lien avec l'actualité sur les sols
 - **Bourses DEMOLON**
 - **Réseau PromoSolsEduc**

- **Réaliser une veille documentaire sur les articles, ouvrages, jeux, formations, ... à vocation scientifique** en lien avec les enjeux sols afin de les valoriser et de leur proposer de suivre le processus de labellisation AFES.

- **Accompagner deux projets structurants sur le transfert des connaissances scientifiques menés en collaboration avec l'ADEME :**
 - **Réalisation d'une Fresque du Sol :** ce projet vise à réaliser une adaptation aux enjeux sols du jeu sérieux de « la fresque du climat ». L'objectif sera de réaliser un jeu permettant aux joueurs une meilleure prise de conscience des enjeux de la connaissance et de la préservation des sols et à imaginer des solutions, à leur échelle, pour mieux préserver leurs sols.
 - **Soutien à la formation de gestionnaires forestiers sur une meilleure prise en compte des sols dans leurs travaux :** l'objectif est de démultiplier l'usage de l'application [FOREVAL](#) : par les gestionnaires et conseillers forestiers. L'AFES contribue à ce projet sur la conception d'outils de formations et de communication sur l'application.



Mission :

La personne recrutée aura en charge pour l'AFES :

- l'appui méthodologique pour définir une stratégie de communication globale de l'association et ses déclinaisons par missions
- l'animation de l'ensemble des membres de l'association pour co-construire une stratégie de communication partagée (Administrateurs, bénévoles et salariés)
- la communication digitale (site internet, réseaux sociaux, infolettre...)
 - volet coordination, supervision, pilotage :
 - évaluation de l'existant et identification des améliorations
 - coordination, pilotage du moteur de recherche de ressources documentaires (améliorations à envisager, fonctionnalités, alimentation par les producteurs de ressources ...) Contribuer à l'amélioration de ce centre de ressources documentaires par la mise en place et l'évolution des processus et des outils de gestion des connaissances et des documents en visant les aspects suivants : pertinence, simplicité, efficacité, pérennité, évolutivité, fiabilité, ergonomie, bon rapport qualité/prix , dans le respect du cadre légal et conformément aux statuts de l'association
 - volet production récurrente
 - écriture des articles du site, des posts réseaux sociaux, des infolettres
 - planification de la diffusion
 - veille documentaire sur les ressources scientifiques en lien avec les enjeux sols et intégration dans la base de ressources documentaires AFES
 - création de visuels et montages vidéos dans le cadre des projets portés par l'association et notamment celui de Fresque du Sol et d'outils de formation sur l'application Foreval

Encadrement :

La/le salarié(e) mène sa mission sous l'autorité de la coordinatrice de l'association appuyée par le groupe de travail « communication » et sous la responsabilité hiérarchique du Président de l'association

Autonomie et responsabilité : Marge de manœuvre pour l'organisation de son travail dans la limite des 35h par semaine et dans les missions définies ci-dessus.



Compétences requises

- Diplômes et/ou expériences en organisation de stratégie de communication
- Maîtrise du langage audio-visuel, des logiciels de PAO et de montage vidéo
- Maîtrise du langage et du fonctionnement des réseaux sociaux
- Maîtrise de l'alimentation d'un site internet sur WordPress
- Expériences en organisation, planification, coordination d'événements
- Expériences en animation de réunions de co-construction
- Connaissances sur les sols et les enjeux de leur préservation

Qualités requises

- Grandes qualités rédactionnelles, adaptées aux supports et maîtrise de la langue française (Grammaire et orthographe)
- Bonne appréhension du statut et du rôle d'une société savante (méthode scientifique)
- Bonne appréhension des codes esthétiques et artistiques
- Habileté à repérer et à valoriser ce qui mérite de l'être
- Grande qualité d'écoute et de mise au service du collectif – Empathie – travail en équipe
- Autonomie : devenir opérationnel très rapidement

En résumé

Un mouton à 5 pattes, agile, joyeux, à l'écoute, perspicace, pertinent, enthousiaste, passionné, qui sait tout faire ou qui apprend vite, qui s'adapte et trouve les moyens de faire, quelqu'un.e qui aime les sols et qui a envie de rentrer dans une aventure humaine, participative, ancienne mais innovante, pour la mettre en valeur avec talent.

Conditions matérielles :

Type de contrat :

- CDD de 6 mois pour démarrer avec possibilité de transformation en CDI
- 35h

Début du contrat : début 2022

Classification dans la Convention Collective Nationale Animation : groupe E ([grille de classification](#)) 1850 € brut + 50% mutuelle santé de l'association

Localisation : poste en télétravail mais préférence pour la Normandie afin de faciliter le travail en présentiel avec la coordinatrice de l'association.



Association Française
pour l'étude du sol

Temps de travail hebdomadaire : 35h heures, pas d'horaires fixes

Lieux d'exercice du poste : télétravail avec déplacements à prévoir notamment sur Caen

Autonomie et responsabilité : Marge de manœuvre pour l'organisation de son travail dans la limite des 35h par semaine et dans les missions définies ci-dessus.

CV et lettre de motivation à envoyer à sophie.raous@afes.fr avant le 17 janvier 2021

En savoir plus sur l'AFES : www.afes.fr