



PARTIE 5

Diagnostic de sensibilité à l'érosion



Eviter les pertes en sols

01

L'érosion hydrique

02

Diagnostic de sensibilité à l'érosion

03

Interprétation



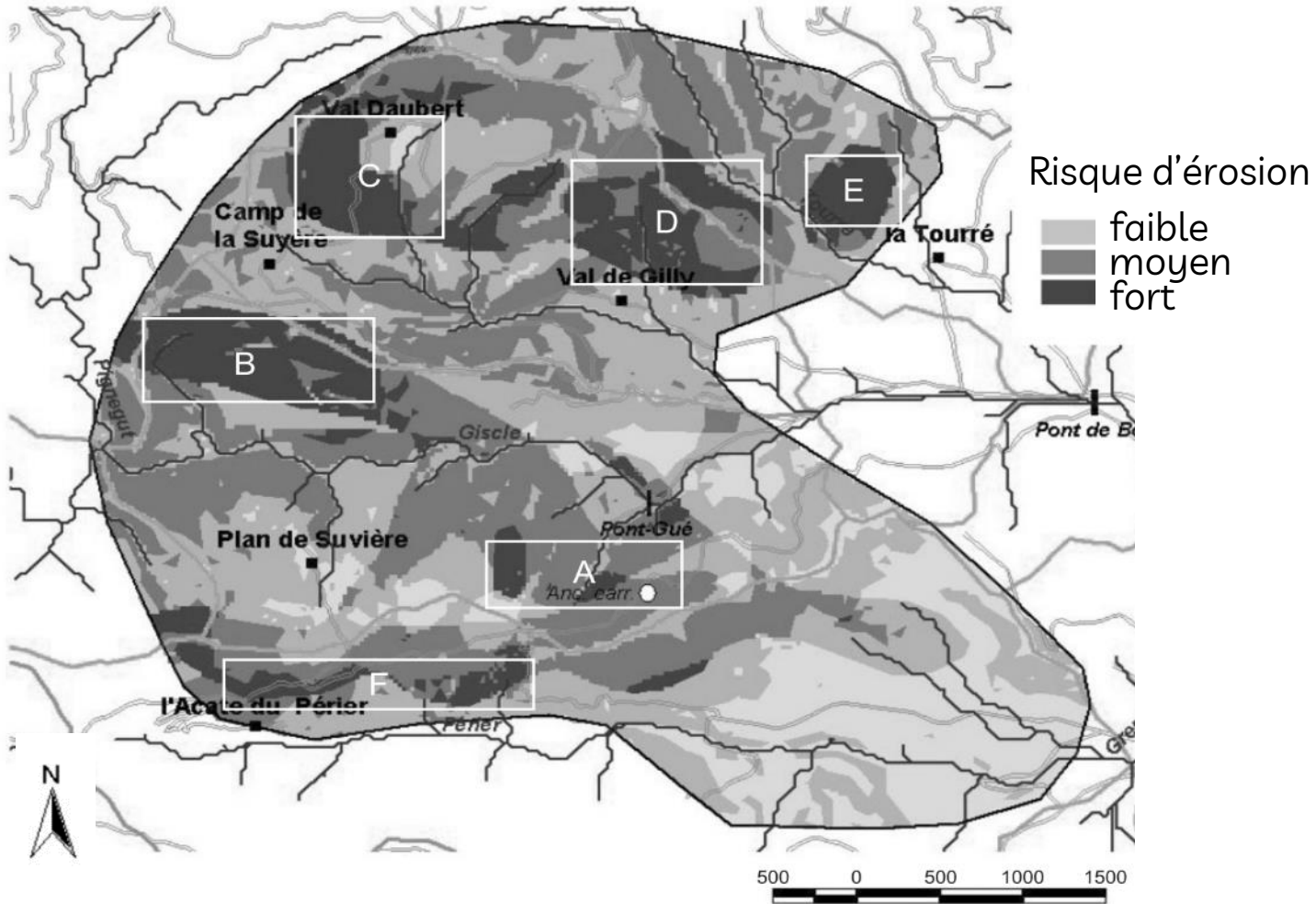
03 Interprétation



**Ou comment agir suite au
diagnostic**

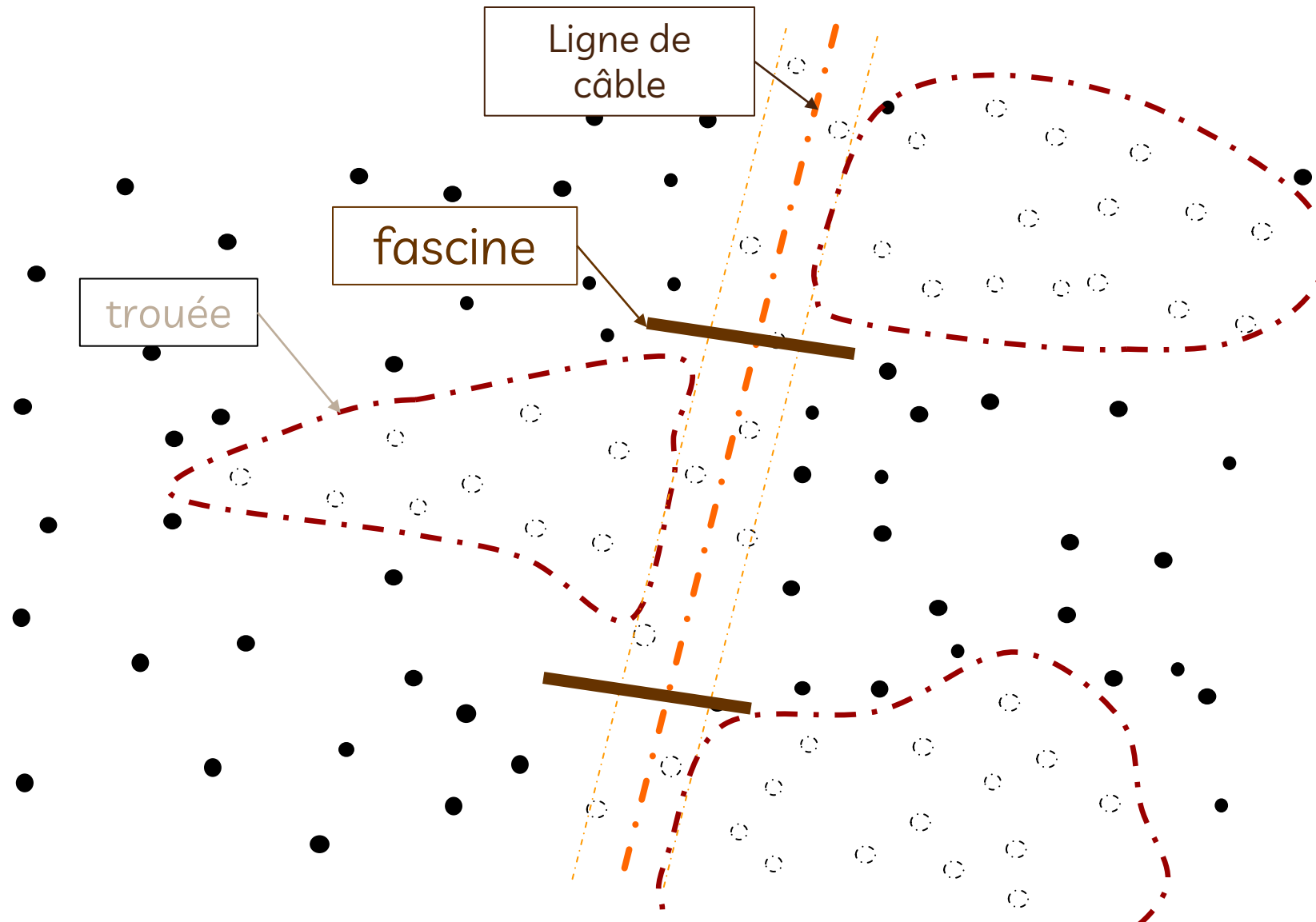


Cartographie de la sensibilité à l'érosion

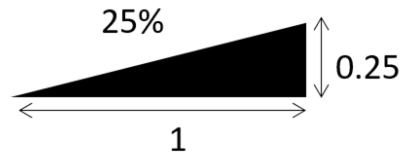


Fox et al., 2006

Méthodes de récolte alternatives



Recommandations du guide Gerboise



Laisser au moins 20% de menus bois au sol

Ne pas récolter les souches

Maxi 2 à 5 ha de coupe rase

Vidéo réalisée avec le soutien financier de l'ADEME.



En collaboration avec les partenaires du projet IPRSol.



EcoSustain



Association Française
pour l'étude du sol

INRAE



Voix, réalisation et montage : Solenn Chauvel.