

## ESSENTIELS EN 2022-2024



**Journée d'échange**  
à l'occasion de la Journée Mondiale des Sols le 5 décembre 2023  
**Patrimonialiser le sol : recherche et transmission**

Conservatoire Européen d'Echantillons de Sol (CEES)

INRAE, Unité de recherche de Science du Sol UR0272

2163 avenue de la Pomme de Pin

45 Ardon (Orléans La Source)

Tram ligne A arrêt Hôpital Accueil puis 10 mn à pied : plan d'accès en fin de document

**Judi 7 décembre 2023**

*Programme prévisionnel 23/10/2023*

Le sol est un milieu complexe vivant et non vivant. Il a de multiples fonctions. A la fois le support de la vie terrestre et les fondations de constructions humaines, il est source de matières premières, d'eau et d'énergie. Jouant un rôle d'archivage de l'histoire et des activités humaines, il a une fonction de production de biomasse, de denrées alimentaires. Fonction régulatrice des cycles de substances et d'énergie, il filtre, modifie et stocke l'eau et les éléments.

Le sol est un milieu vivant, il héberge des bactéries, des champignons, des animaux, des racines de végétaux. Ce sont ces interactions qui lui confèrent ses propriétés. Le sol est un milieu complexe et hétérogène, il évolue dans le temps. Il joue un rôle majeur dans les activités humaines et constitue un matériau incontournable pour nourrir les êtres vivants mais aussi fabriquer des bâtiments, des objets utilitaires ou artistiques. Or, le sol est une ressource naturelle non renouvelable à l'échelle humaine, il est menacé par l'érosion, les contaminants, la baisse des teneurs en matières organiques, la baisse de la biodiversité, le tassement, la salinisation, l'artificialisation, les inondations et les glissements de terrain.

Comment la recherche et les acteurs de sa transmission (laboratoires, universités, éducation nationale et populaire, équipements culturels et patrimoniaux, artistes) se saisissent-ils de ces enjeux à l'ère de l'anthropocène ?

À l'occasion de la Journée mondiale des sols le 5 décembre 2023, cette rencontre s'inscrit dans le cadre du séminaire itinérant *Quelle stratégie pour la culture et le patrimoine en Centre-Val de Loire ?* devenu *Essentiels en 2022-2024*. Initié par la DRAC en 2019, il est coordonné en partenariat avec ses partenaires.

**Coordination :** [anne.duittoz@recherche.gouv.fr](mailto:anne.duittoz@recherche.gouv.fr) et [diana.gay@culture.gouv.fr](mailto:diana.gay@culture.gouv.fr)

**Inscription gratuite mais obligatoire :** [musees.centre@culture.gouv.fr](mailto:musees.centre@culture.gouv.fr)

Déjeuner offert par la DRARI (sur réservation)

### Programme prévisionnel

À partir 9h - Accueil, café (*les bons gestes pour la planète : apporter votre gourde / gobelet*)

9h30 – Introduction, par **Stéphane Cordier** délégué régional académique à la recherche et à l'innovation (DRARI) Centre-Val de Loire – ministère de l'Enseignement supérieur et de la Recherche ; **Marc Guérin** président du centre INRAE Val de Loire (Institut National de Recherche pour l'Agriculture, l'alimentation et l'Environnement) ; **Christine Diacon** directrice régionale des affaires culturelles (DRAC) Centre-Val de Loire - ministère de la Culture

9h55 - Présentation de la journée : **Anne Duittoz** déléguée régionale adjointe DRARI Centre-Val de Loire ; **Diana Gay**, conseillère pour les musées, pôle Publics et territoires, DRAC Centre-Val de Loire

10h - Table ronde *Le sol est-il un matériau comme les autres ?*

**Wolfram Kloppmann** expert scientifique, direction Eau environnement procédés analyse, Bureau de Recherches Géologiques et Minières (BRGM) ; **Dylan Courtin** chargé de collection, COnservatoire du Machinisme et des Pratiques Agricoles (COMPA), service de la conservation, conseil départemental d'Eure-et-Loir ; **David Giron** directeur de l'Institut de Recherche sur la Biologie des Insectes (IRBI), CNRS ; **Olivier Collette** géo-pédologue à l'Agence wallonne du patrimoine ; **Grégoire Bruzulier** directeur architecte du patrimoine et urbaniste, conseil d'urbanisme, d'architecture et de l'environnement Loir-et-Cher (CAUE 41) ; **Isabelle Cousin** directrice de recherche, Unité Info&Sols, INRAE

Modération : **Diana Gay** conseillère pour les musées, DRAC Centre-Val de Loire

10h45 - Questions-réponses

11h15 – Table ronde *Science citoyenne : transférer les savoirs, responsabiliser les terriens*

**Agnès Noël** chargée de coordination Géosciences et de médiation scientifique, BRGM ; **Laure Danilo** conservatrice responsable du muséum d'Orléans pour la biodiversité et l'environnement (MOBE) et vice-présidente de l'association des professionnels de la culture scientifique, technique et industrielle (AMCSTI) ; **Sandrine Le Flohic** responsable des expositions au conservatoire du machinisme et des pratiques agricoles (COMPA), Chartres ; **Sébastien Minchin** directeur du muséum d'histoire naturelle Gabriel Foucher, Bourges ; **Christèle Bulot** responsable de la maison du parc et chargée de mission Développement culturel, parc naturel régional (PNR) Loire Anjou Touraine

Modération : **Anne Nivart** chargée de mission, département des relations entre science et société, ministère de l'Enseignement supérieur et de la Recherche

12h – Questions réponses

12h30 - Déjeuner offert par la DRARI (sur réservation : [musees.centre@culture.gouv.fr](mailto:musees.centre@culture.gouv.fr))

14h – Deux visites proposées :

- **visite intérieure du Conservatoire européen des échantillons de sols**, par **Antonio Bispo** directeur de l'Unité Info&Sols – *attention : nombre de places limité*

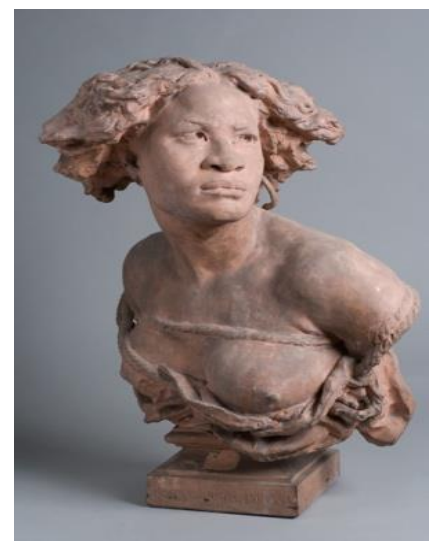
Cet outil collectif d'INRAE a pour vocation d'assurer la conservation à long terme d'échantillons de sols. Il a été mis en place en 2003 pour les échantillons de sols prélevés dans le cadre du Réseau de Mesures de la Qualité

des Sols (RMQS). Ses activités se sont par la suite étendues d'une part, aux échantillons issus des programmes nationaux d'inventaire de sols et d'autre part, à des échantillons issus de programmes scientifiques de surveillance des sols, comme le projet européen Integrated Carbon Observation System (ICOS) ;  
- **visite extérieure du bâtiment en pisé du Conservatoire européen des échantillons de sols**, par **Camille Le Dantec**, adjointe au chef du service, architecte DE, unité départementale de l'architecture et du patrimoine du Loiret, DRAC Centre-Val de Loire, à consulter : <https://vimeo.com/142487667>

15h - Table ronde **Restaurer, réhabiliter, réparer : les nouvelles pratiques à l'ère de l'anthropocène**  
**Domenico Morabito** maître de conférence phytoremédiation et écorestauration des milieux fortement anthropisés, laboratoire de biologie des ligneux et grandes cultures, université d'Orléans ; **Sébastien Salvador** maître de conférence, GÉHCO (GeoHydrosystèmes Continentaux), université de Tours ; **Wilfrid Combadière** chargé de mission Agriculture, alimentation et forêt, parc naturel régional (PNR) Loire Anjou Touraine ; **Marie Gouret** co-coordinatrice et attachée à l'enseignement de la formation du diplôme Conservation-restauration des biens culturels mention Œuvres sculptées, école supérieure d'art et de design (Talm-Tours) ; **Philippe Bataillard** correspondant scientifique, direction Eau environnement procédés analyse, BRGM ; **Daniel Hubé** ingénieur sites et sols pollués, BRGM  
Modération : **Anne Duittoz** déléguée régionale adjointe, DRARI Centre-Val de Loire

15h45 - Questions-réponses

16h15 - Clôture de la journée, par **Isabelle Cousin** directrice de recherche, Unité Info&Sols, INRAE



Ver de terre (lombric) [Creative Commons Attribution-Share Alike 2.0 Generic](https://creativecommons.org/licenses/by-sa/2.0/) ; saladier dit "au pont de Loire" (titre d'usage), 1803, faïence de Nevers, Châteauneuf-sur-Loire musée de la marine de Loire © DR ; échantillons de sols © DR ; tracteur Farmall A, 1945-1946, Mainvilliers-Chartres COnservatoire du Machinisme et des Pratiques Agricoles (COMPAA) © DR ; Jean-Baptiste Carpeaux, *Pourquoi naître esclave ?*, buste en terre cuite, avant 1870, Bourges musée du Berry © DR

# Plan d'accès au site INRAE

