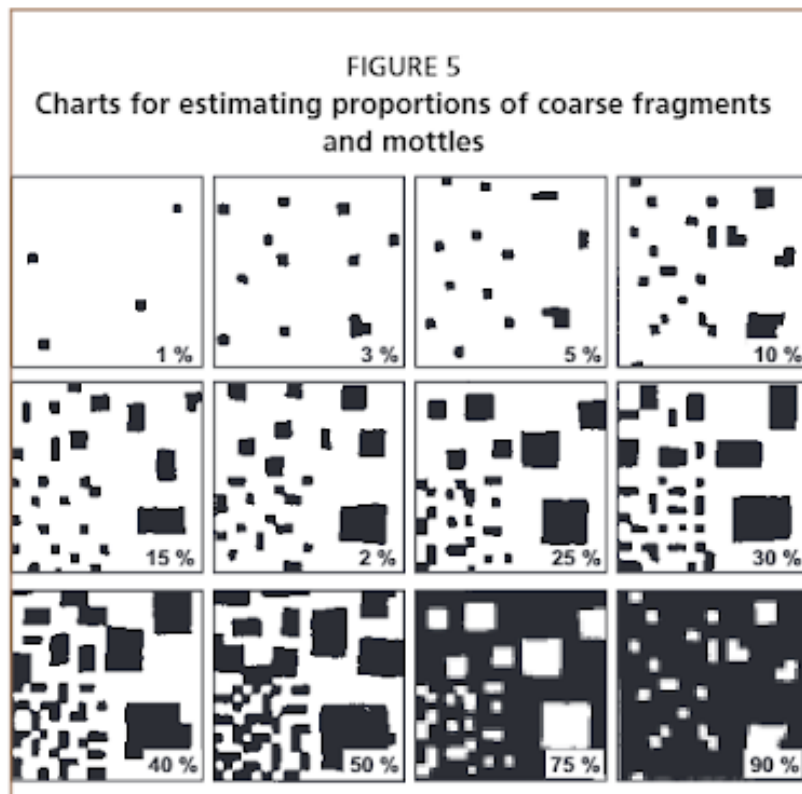


Estimation éléments grossiers



Test HCl



1. Prélevez un peu de terre



2. Ajoutez-y quelques gouttes d'acide chlorhydrique (HCl 6M)

3. Observez la réaction entre l'acide et les carbonates (effervescence) et portez à l'oreille pour écouter le crépitement



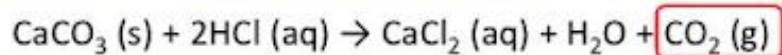
Sol carbonaté
Réaction vive !



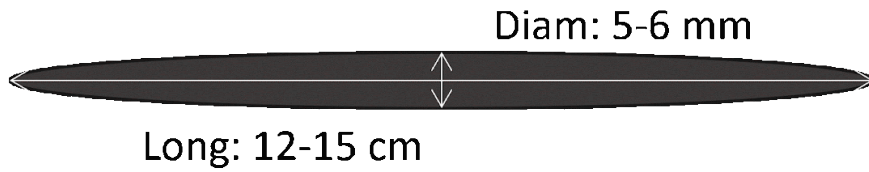
Sol légèrement carbonaté
Crépitement audible



Sol non carbonaté
Aucune réaction



Test du boudin pour la présence d'argiles

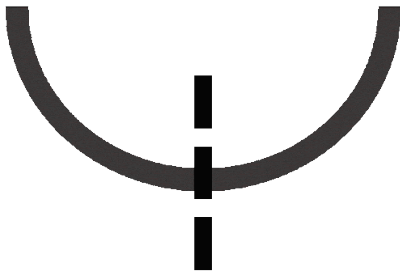


Pas possible, alors
teneur en argiles
<10%

$\frac{3}{4}$ anneau,
alors teneur
en argiles 20%

Casse avant demi-tour,
alors teneur en argiles
10-15%

4/4 anneau,
alors teneur
en argiles
>30%



Triangle des textures

