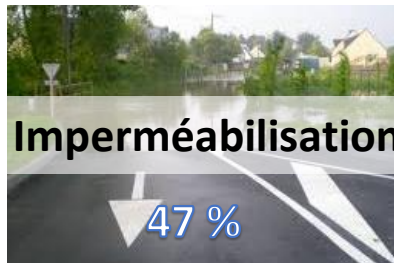
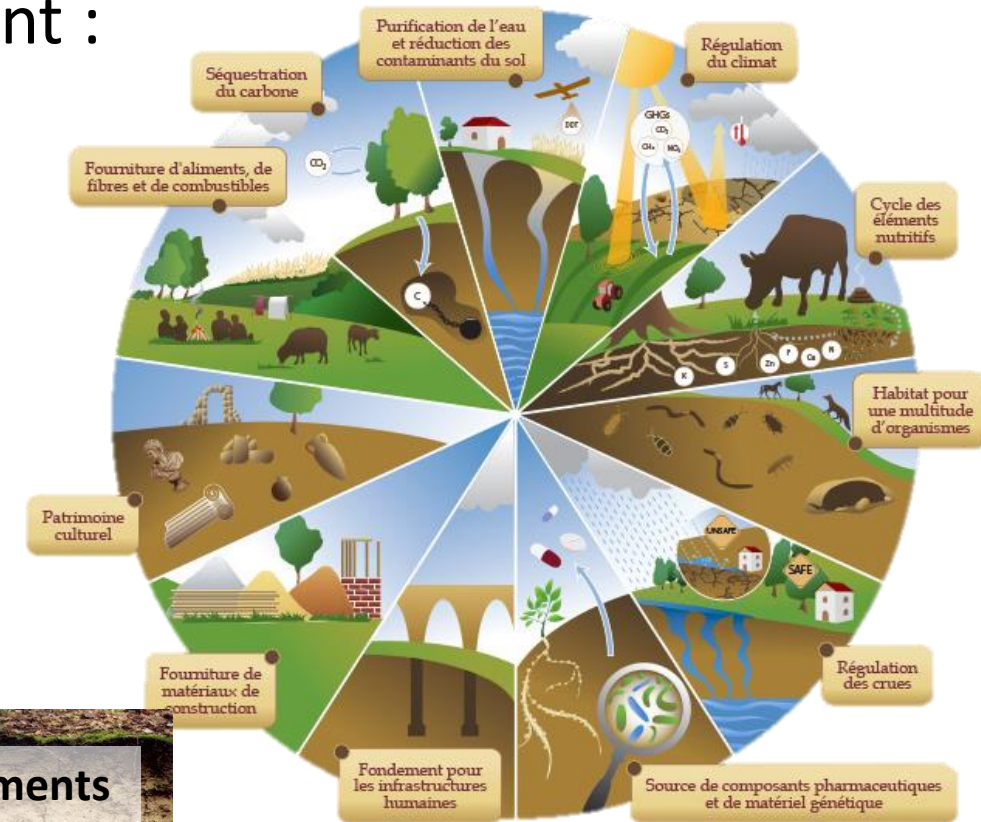


# L'histoire du projet

- Stratégie Good Soil de Bruxelles Environnement :
  - Préservation et amélioration des sols
    - Gestion des menaces et dégâts
    - Développement des services écosystémiques
  - De 2019 jusqu'à l'horizon 2030



# Ce qui est observé, analysé, restitué

## Qu'est-ce que l'IQSB citoyen ? Quel en est le principe ?

- Outil de sensibilisation
- Paramètres visuels :
  - Couleur
  - Vie du sol
  - Matériaux exogènes
- Manipulations :
  - Structure : Drop test
  - Texture : Test du boudin
  - Compaction : Test du couteau
  - Perméabilité : Test d'infiltration

INDICE DE QUALITÉ DES SOLS BRUXELLOIS IQSB

### COMMENT INTERPRÉTER LA FICHE IQSB ?

**A. Les données de terrain** reprennent l'adresse du terrain ainsi que la description et la superficie de chaque zone étudiée.

**B. IQSB** : indice de qualité des sols bruxellois. Score du terrain repris en pourcentage. Plus le chiffre est élevé plus le sol du terrain est capable de remplir un maximum de services écosystémiques (fonctions).

**C. Indices de la parcelle par services écosystémiques** : les scores des services écosystémiques repris dans le cadre de cette fiche sont : l'agriculture, la biodiversité, l'infiltration de l'eau et la lutte contre le réchauffement climatique. Plus le score est élevé, plus le sol de la parcelle est apte à accomplir le service écosystémique évalué.

**D. Services et IQSB par zones** : ces indices reprennent pour chaque zone étudiée les scores de chaque service écosystémique ainsi que le score général par zone.

**E. Recommandations** générales afin de préserver ou améliorer la qualité du sol du terrain sur base de l'indice de qualité global qui a été calculé.

**LES SERVICES ÉCOSYSTÉMIQUES, C'EST QUOI ?**

Les services écosystémiques du sol sont l'ensemble des services rendus par les sols à l'environnement et à notre société (ex : production de nourriture, biodiversité...). Voici ceux de la fiche :

AGRICULTURE	EAU	BIODIVERSITÉ	CLIMAT
<p>Le sol contient les nutriments qui permettent aux végétaux (céréales, légumes...) de se développer et ainsi de nous nourrir. Un sol de qualité rendra ce service de manière plus efficace qu'un sol dégradé.</p>	<p>En moyenne, plus d'un quart du volume du sol est occupé par de l'eau. Ce volume peut varier au cours du temps, c'est pourquoi les sols jouent le rôle de tampon lors des inondations. Les sols filtrent aussi les eaux de surface avant qu'elles atteignent les nappes.</p>	<p>Le sol est le lieu de vie d'une multitude d'espèces (vers de terre, coléoptères, mollusques, bactéries). Ces organismes assurent notamment la décomposition de la matière organique et le recyclage des nutriments.</p>	<p>Le sol est le second réservoir de carbone après les océans. La décomposition des feuilles, des racines ou des fruits enrichit les sols en carbone grâce à la matière organique qu'ils contiennent. Un sol riche en matière organique régule efficacement le CO2 de l'atmosphère.</p>

Si vous désirez de plus amples informations, consultez nos pages web "GoodSoil/Jardin : sol vivant" ou prenez contact avec notre facilitateur sol

INDICE DE QUALITÉ DES SOLS BRUXELLOIS IQSB

**DONNÉES DE TERRAIN**

Adresse : Votre Adresse  
Description : Jardin  
Surface de pleine terre : 500 m<sup>2</sup>

**INDICE DE QUALITÉ DU TERRAIN**

**IQSB GLOBAL**  
85 /100

**SERVICES ÉCOSYSTÉMIQUES**

AGRICULTURE	BIODIVERSITÉ	EAU	CLIMAT
87/100	84/100	67/100	70/100

**RECOMMANDATIONS**

Pour garder votre sol vivant, continuez de maintenir une couverture sur votre sol pour y conserver l'humidité et continuez à le nourrir avec un apport régulier en compost (ou terreau) pour améliorer sa structure. Si vous désirez de plus ample informations, consultez nos pages web "Good Soil/Jardin : sol vivant" ou prenez contact avec le Facilitateur Sol.

21/01/2021

Les données de la fiche sont fournies à titre indicatif. Cette fiche ne remplace pas l'expertise d'un bureau spécialisé en gestion des sols

[https://brusoil.environnement.brussels/home/factory/iqsb.html?\\_ga=2.105816323.1888868358.1636524506-1610276945.1636524506](https://brusoil.environnement.brussels/home/factory/iqsb.html?_ga=2.105816323.1888868358.1636524506-1610276945.1636524506)



# Principaux résultats pour la recherche

- Meilleure connaissance de l'état des sols dans le contexte urbain bruxellois, à savoir :
  - Caractère anthropique des sols
  - Matière organique
  - Compaction
  - Infiltration de l'eau
- Meilleure connaissance de la relation citoyen-sol



# Principaux résultats pour la société

- L'IQSB citoyen permet d'offrir différents services à la société:
  1. Sensibilisation
  2. Formation
  3. Diagnostic technique et recommandations
  4. Possibilité de contact direct via le facilitateur sol



# Un point fort du projet

- Réel partenariat citoyen-administration :
  - Sensibilisation et diagnostic pour le citoyen
  - Acquisition de connaissances sur les sols pour l'administration
  - Situation win-win de prise en compte des sols et d'appropriation

