



Funded by  
the European Union

Sensibilisation et acculturation  
des citoyens aux enjeux de la  
préservation des sols et de leur  
capacité d'action.



Funded by  
the European Union

# SOILTRIBES

- **Présentation de Séquoia**
- **Projet SOILTRIBES : Missions de Séquoia**
- **Exemple de sensibilisation des citoyens aux enjeux de préservation des sols**



Funded by  
the European Union

# Présentation de Séquoia

# Séquoia : c'est quoi ?



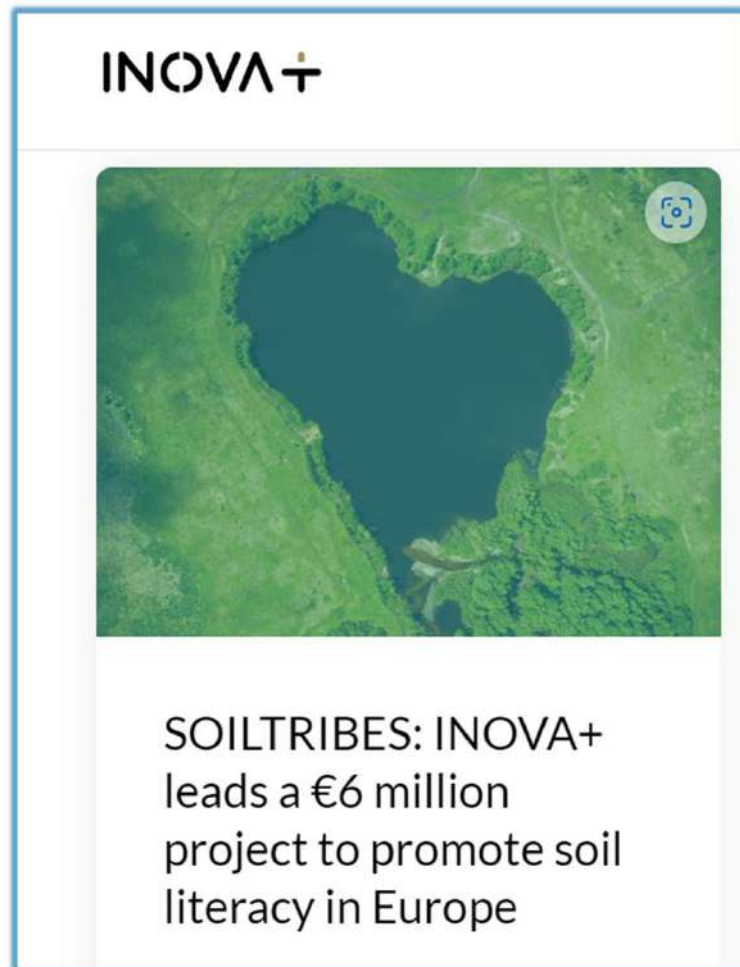
- Situé aux Dervallières, dans un quartier politique de la ville, Séquoia est un équipement de la direction de l'éducation de la Ville de Nantes. Il est dédié à la découverte et l'expérimentation autour de thèmes scientifiques et environnementaux.
- Objectifs : Réduire les inégalités sociales et construire les compétences des citoyens de demain.
- Leviers d'actions : accompagner la communauté éducative
  - [La programmation tout public](#) : à destination des enfants et de leurs parents.
  - Les projets éducatifs : à destination des élèves et de leur enseignants.
  - La formation des professionnels : ATSEM, Enseignants, animateurs.
  - L'animation de réseaux : scientifiques (université, instituts de recherche, associations...) et environnementaux.
  - [Le forum des sciences et de l'EDD](#).
- Moyens : un lieu, un budget et 5 agents.



Funded by  
the European Union

# Présentation du projet SOILTRIBES

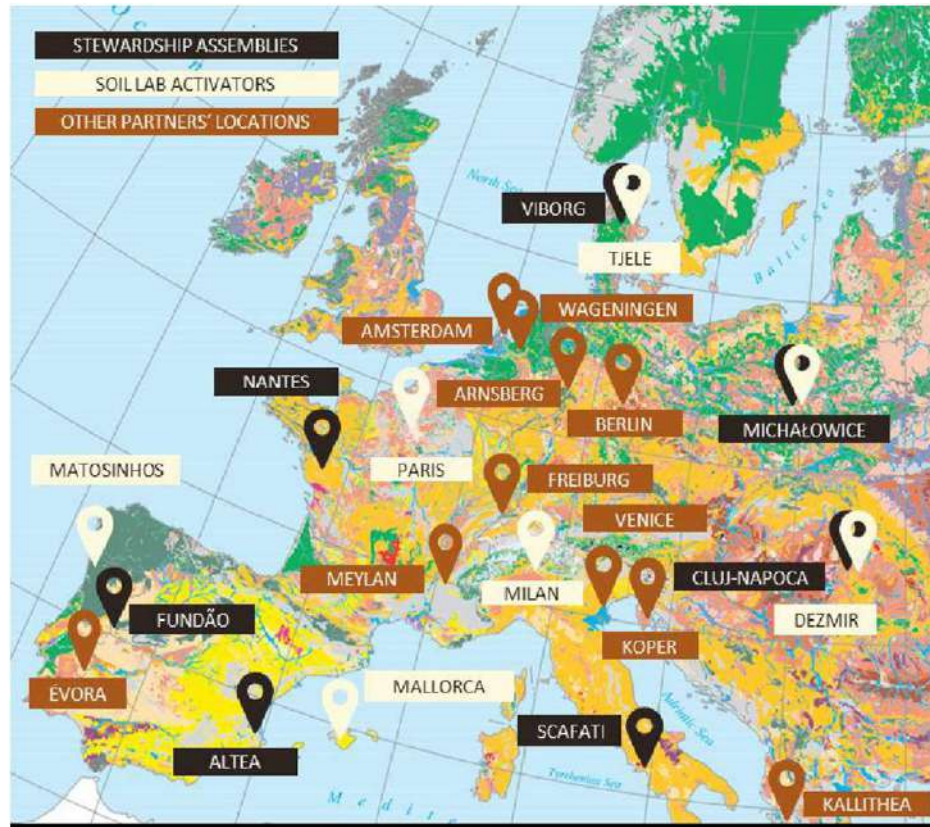
# Soiltribes : c'est quoi ?



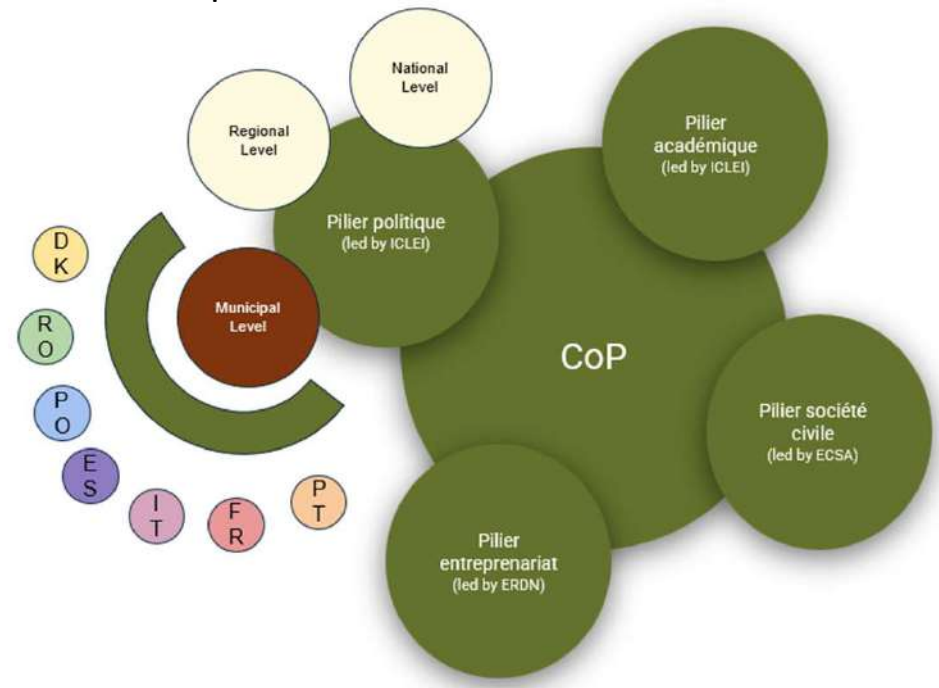
- Un projet européen à 6 millions d'euros visant à rapprocher les communautés et les citoyens du sol
- Durée : 3 ans (janvier 2025-décembre 2027)



# Soiltribes : c'est qui ?



25 partenaires  
11 pays  
7 municipalités



# Quelle place pour Séquoia ?

## **SEQUOIA : PILOTE D'UNE ASSEMBLEE LOCALE SUR LE THEME DES SOLS**

### **OBJECTIFS :**

- ✓ Créer un collectif impliquant le monde académique, les entreprises, les décideurs politiques, la société et les acteurs de l'environnement.
- ✓ Animé ce collectif pour faire émerger un plan d'action local.
- ✓ Pérenniser cette dynamique après le projet.

### **LEVIERES DU PROJET SOILTRIBES :**

- ✓ un jumelage avec la ville de Cluj (Roumanie), les participants échangent les meilleures pratiques, acquièrent de nouvelles connaissances.
- ✓ un programme de formation-action pour les membres de l'assemblée locale sur les sols.
- ✓ L'élaboration d'un plan d'action répondant aux priorités locales, favorisant ainsi une gestion durable des sols.

### **LES CONTRIBUTIONS AU PROJET SOILTRIBES :**

- ✓ Tester des outils d'éducation formelle et informelle dans les écoles et auprès des partenaires.
- ✓ Participer à réalisation d'un livret technique sur la désimperméabilisation des sols urbains.





SoilTribes

Community-driven action for soil literacy in 7 European Municipalities

# calendrier SoilTribes assemblées locales



Funded by the  
European Union

2025 programme de jumelage

2026 accompagnement pour réaliser un plan d'action

Poser le contexte

Faire sens

créer, prototyper et tester

valider

JAN-MAI 2025

PARTENAIRES  
Cartographie  
Participation  
*Réunions locales*

MAI-OCT 2025

Programme de  
jumelage  
*2-3 jours de voyage à  
l'étranger  
1-2 jours de visite sur  
place*

DEC 2025-FEV 2026

Programme  
de jumelage  
*3 Sessions en ligne*

MAR-JUIN 2026

Planification des actions  
*Réunions locales  
& accompagnement par  
un tuteur*

NOV-DEC 2026

Rapport et évaluation  
*Réunions locales*

Signature d'un  
protocole d'accord avec  
les 10 partenaires  
sélectionnés

D1.5: reportage  
photographique sur lors  
du programme de  
jumelage

Selection d'un expert  
local comme tuteur (à  
trouver !)

JUL-OCT 2026

Tester une des actions  
*Réunions locales  
& accompagnement par  
un tuteur*

[www.soiltribes.eu](http://www.soiltribes.eu)

## POSER LE CONTEXTE

Quelle est la pertinence de  
dans notre contexte local ?

Quel est le défi que nous  
voulons relever ?

Qui est concerné par ce  
problème ?

Qui affecte-t-il ?

## FAIRE SENS

Quelles sont les  
informations et  
données que nous  
devons rassembler ?

Que pouvons-nous  
apprendre des  
d'autres personnes ?

Quelles sont les sources  
d'inspiration  
& bonnes pratiques qui  
peuvent nous être utiles ?

## CREER

Transformer les idées  
en idées tangibles

Explorer  
diverses  
solutions

Développer un  
plan d'action locale

## PROTOTYPER TESTER

Mettre en œuvre  
au moins  
**UNE** action  
(budget de 5 000  
euros)

## VALIDER



## Quel est le défi local que nous voulons relever ?

1. La dégradation des sols liée à la désertification ;
2. Conservation et augmentation des stocks de carbone organique du sol ;
3. Pas d'imperméabilisation nette des sols et augmentation de la réutilisation des sols urbains ;
4. Réduction de la pollution des sols et amélioration de la restauration ;
5. Prévention de l'érosion des sols ;
6. Amélioration de la structure du sol afin d'améliorer la qualité de l'habitat pour le biote du sol et les cultures ;
7. Réduction de l'empreinte globale de l'UE sur les sols

Reduce desertification



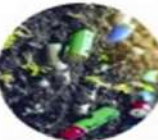
Conserve soil organic carbon stocks



Stop soil sealing and increase re-use of urban soils



Reduce soil pollution and enhance restoration



Prevent erosion



Improve soil structure to enhance soil biodiversity



Reduce the EU global footprint on soils



Improve soil literacy in society



## Méthodes d'éducation aux sols

### Quel type d'action allons-nous utiliser pour relever notre défi ?

- Activités de sensibilisation et campagnes de communication : médias sociaux, magazines, podcasts, affiches, arts, films, documentaires, événements médiatiques, infographie
- Activités et événements créatifs liés aux sols, qui ciblent et/ou impliquent le public, tels que des événements culturels/artistiques, des expositions et des ateliers créatifs
- Actions de renforcement des capacités : éducation, formation, tutorat, conférences, séminaires, ateliers, échange de bonnes pratiques, séminaires, ateliers, échange de bonnes pratiques
- Initiatives politiques et de plaidoyer : pétitions locales, coalitions, incitations, infrastructures
- Processus participatifs visant à impliquer différents groupes de personnes
- Développement, prototypage et test de solutions innovantes : par exemple sur le compostage, l'écologisation des villes et la réduction de l'imperméabilisation des sols, la prévention de la pollution des sols, la promotion de la biodiversité des sols

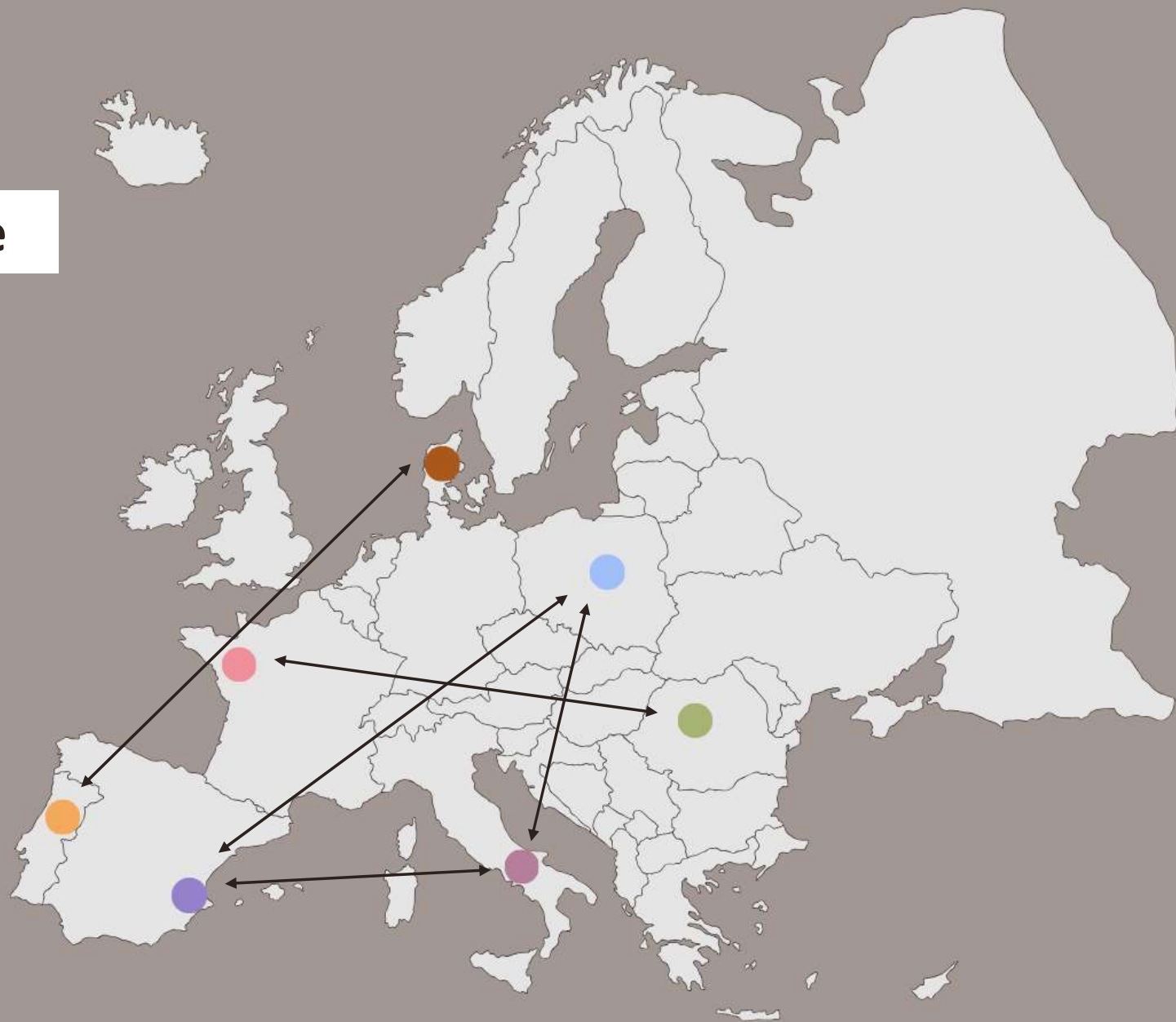
## Priorités de Nantes

### Quels défis locaux à relever :

- 1) Connaissance et protection de la biodiversité
- 2) participation des enfants
- 3) éducation formelle et informelle des enfants
- 4) Construire un groupe de travail local et transversal (experts, chercheurs, professionnels, techniciens, médiateurs ...) sur la thématique des sols.

# Twinning Programme

- Viborg Kommune (DK)
- Cluj-Napoca Municipality (RO)
- Gmina Michalowice (PO)
- Ayuntamiento de Altea (ES)
- Comune di Scafati (IT)
- Nantes Metropole (FR)
- Município do Fundão (PT)



SoilTribes



# Les actions présentées à la délégation de Cluj

| SOILTRIBES

## Jeudi 10/07

09h-10h30 : Accueil Sequoia – [actions éducatives biodiversité](#) (IEN science et commission EDD; ) – Le parcours Nature (direction Nature et Jardin)

10h45-11h45 : [Visite ferme urbaine](#) des Dervallières (Océan Insertion et direction Nature et Jardin)

12h00-13h45 : Déjeuner au restaurant Océan Insertion

14h00-15h00 : [Visite cour d'école Lucie Aubrac](#) – de la concertation des acteurs à la réalisation de la cour (Direction de l'éducation)

15h30-16h30 : Temps de travail - question en suspens, projets à construire, collaborations...

18h30-20h30 : Réception en mairie

## Vendredi 11/07

09h00-10h30 : Découverte d'une zone urbaine de biodiversité (Romaric Perrocheau / Alexandre Piette) - Centre du Grand Blottereau

11h00-12h00 : [visite écocentre SAMOA](#) ile de Nantes (Mahel COPPEY)

# Actions éducatives : accompagner les enfants et les enseignants sur la thématique des sols

| SOILTRIBES

## Jeudi 10/07

Sequoia – actions éducatives biodiversité :

[Ma classe Nature](#) : un parcours d'un 1, pour une classe, qui permet d'acquérir des connaissances en faveur de la biodiversité et de pratiquer une démarche classe dehors.

[Les écoles E3D](#) : un accompagnement de 3 ans, pour l'ensemble des classes d'une école, qui souhaite mener des démarches en lien avec [les 17 ODD](#)

[Les ateliers des vacances](#) : Programmation tout public, destinée aux familles, en lien avec une thématique sciences et/ou EDD

[Le parcours Nature](#) : Une offre pédagogique sur temps scolaire, pour les élèves nantais, qui vise à permettre aux élèves de faire 10 expériences nature, étalées de la PS au CM2.

# Refonte des cours d'école : mobiliser les équipes éducatives par la concertation

## Les cours d'école réinventées :



Le constat :

- température moyenne de surface des cours d'écoles supérieure à celle des zones construites de la ville.
- vagues de chaleur étendues aux périodes scolaires.

Les leviers : développement des îlots de fraîcheur par des solutions fondées sur la nature en priorité, végétalisation des cours d'écoles.

Objectifs et enjeux : réinventer 30 % des cours d'ici 2026 (61 cours) avec l'enjeu de penser les cours autour des enfants et de leurs besoins, en s'appuyant sur des dispositifs de concertation associant les enfants et la communauté éducative.

Ambitions des nouvelles cours :

1. Climatiquement adaptée
2. Inclusive et égalitaire
3. Insérée dans son quartier
4. Eco-gérée et vivante
5. Ludique et éducative

# Refonte des cours d'école : mobiliser les équipes éducatives par la concertation

## Les cours d'école réinventées :

| SOILTRIBES

Parti pris : articuler les contraintes **techniques** en lien avec des **usages de la cour** et les **conditions de mise en œuvre**.

Les 5 ambitions ont un impact important sur la modification des sols des cours d'école. L'enjeu est de remplacer l'enrobé noir, l'omniprésent, par des revêtements :

- au service du développement et des besoins des enfants (manipulation, éléments naturels, inclusion de tous les élèves, santé, sécurité...)
- en lien avec l'adaptation climatique (perméabilité et fraîcheur) et avec un meilleur impact environnemental (bilan carbone et cycle de vie)

Ce travail est mené conjointement avec les directions expertes comme nature et jardins, transition écologique ou cycle de l'eau.

Les sols sont catégorisés en trois types :

- sols imperméables et carrossables pour les terrains sportifs et zone de roulants, les cheminements PMR, les entrées des bâtiments et le passage des véhicules
- sols semi-perméables pour les cheminements dans les zones non accessibles PMR ou en cas de contraintes techniques importantes
- sols perméables pour les espaces calmes et actifs et pour la végétation

# Refonte des cours d'école : mobiliser les équipes éducatives par la concertation

## Les cours d'école réinventées :

| **SOILTRIBES**

Chaque sol ayant ses avantages et ses inconvénients et chaque configuration de cour influant également sur ces avantages et ces inconvénients, il n'y a pas de « solution unique ».

Les zones de **terre** (gazon, plantations) sont perméables et propices à la biodiversité, mais pour que ces espaces investissent leur rôle, leur fréquentation doit parfois être restreinte notamment en cas de pluie et lorsque les plantations sont récentes.

Les **copeaux** sont perméables et ont de vrais atouts : manipulation, amortissant en cas de chute, pas de boue et on peut y laisser des feuilles. Mais comme tout matériaux fluents, les copeaux peuvent se répandre dans la cour (et dans les poches des enfants), boucher les évacuations (des grilles micro-perforées sont à prévoir) et doivent être réassortis régulièrement.

Les **feuilles mortes** peuvent être laissées sur les copeaux (si le volume n'est pas disproportionné) ou stockées dans des espaces dédiés pour se décomposer sur place.

Méthode pour préparer les usagers autour du changement (kit de concertation) : Mobiliser, concerter, instruire, présenter...et faire vivre la nouvelle cour après les travaux, avec un plan de gestion à anticiper.

# La ferme urbaine des Dervallières :

## Fédérer les habitants d'un QPV autour de l'agriculture urbaine

| SOILTRIBES

Le projet de ferme urbaine : une reconquête de l'espace public.

Située dans un quartier politique de la ville, l'objectif est d'installer une ferme nourricière et solidaire pour mettre le Bio à porter des plus modestes. Ce projet est né d'une démarche collective engagée dès 2016, à la demande des habitants, pour créer un quartier nourricier. A terme, il est prévu 1 hectare de culture dont 2500 m<sup>2</sup> sous serres non chauffées, 11 tonnes de légumes produits par an et 8 à 10 salariés en insertion, 80 à 100 paniers de légumes seront produits chaque semaine.

### **Leviers de mobilisation des habitants :**

- Des salariés en insertion
- Une tarification solidaire à destination des habitants du quartier.
- Une participation des habitants au projet dès 2016 : La ferme crée des lieux de convivialité, de partage et de rencontre. C'est une ferme pour et par les habitants, avec des plantations participatives et un lien très fort avec les écoles du quartier.
- Une ferme entourée d'un parc agricole : des vignes, de pommiers et poiriers, une forêt-jardin (installés avec le concours des enfants des écoles Châtaigniers et Dervallières-Chézine), une haie comestible. Ces espaces seront en libre accès pour les habitants. »





Funded by  
the European Union

# SOILTRIBES