



#JMS2025

Journée Mondiale des Sols

Santé des sols : un continuum de l'urbain au rural

Du 4 au 6 décembre 2025

Région Pays de la Loire

Vendredi 5 décembre 2025

« Quand le sol et l'art se rencontrent »



Partagez sur les réseaux sociaux !

#JMS2025

@AFES - Association Française pour l'Etude du Sol



Journées Mondiale des Sols 2025

Santé des sols : un continuum de l'urbain au rural

05/02/2026

Introduction



Mégane Roncier

Coordinatrice projet SOILSCAPE

Journée Mondiale des Sols

Santé des sols : un continuum de l'urbain au rural

Du 4 au 6 décembre 2025

Région Pays de la Loire



#JMS2025

Le projet SOILSCAPE



Spreading Open and Inclusive Literacy and Soil Culture through Artistic Practices and Education



05/02/2026

Pourquoi cette soirée ?

#JMS2025



**Le festival des Sols
annuel SOILSCAPE**



Journées Mondiale des Sols 2025

Santé des sols : un continuum de l'urbain au rural

05/02/2026

Dans le cadre du projet **SOILSCAPE**

S preading

O pen and

I nclusive

L iteracy and

S oil

C ulture through

A rtistic

P ractices and

E ducation

En Français : le **SOL** **IL**lustré par la **SC**ience et l'**A**rt
Pour l'**É**ducation (au sol). *Christian Feller*



Une initiative européenne

Projet de la Mission Sol

4 ans : juin 2024 – juin 2028

1 coordinateur : AFES

6 Millions d'euros de budget


1 site web institutionnel : <https://soilscape.eu/>

19 partenaires de 10 pays différents



**Funded by
the European Union**

Funded by the European Union. Views and opinions expressed are, however, those of the author(s) only and do not necessarily reflect those of the European Union or the European Research Executive Agency (REA). Neither the European Union nor REA can be held responsible for them.

 Schweizerische Eidgenossenschaft
Confédération suisse
Confederazione Svizzera
Confederaziun svizra

Swiss Confederation

Federal Department of Economic Affairs,
Education and Research EAER
State Secretariat for Education,
Research and Innovation SERI

This work has received funding from the Swiss State Secretariat for Education, Research and Innovation (SERI).

L'Association Française pour l'Etude du Sol

Société savante depuis 1934. Mission :

- Faire connaître les sols et les enjeux de leur préservation
- Promouvoir les sciences du sol
- 450 membres



Chercheurs



Enseignants



Etudiants



ingénieurs

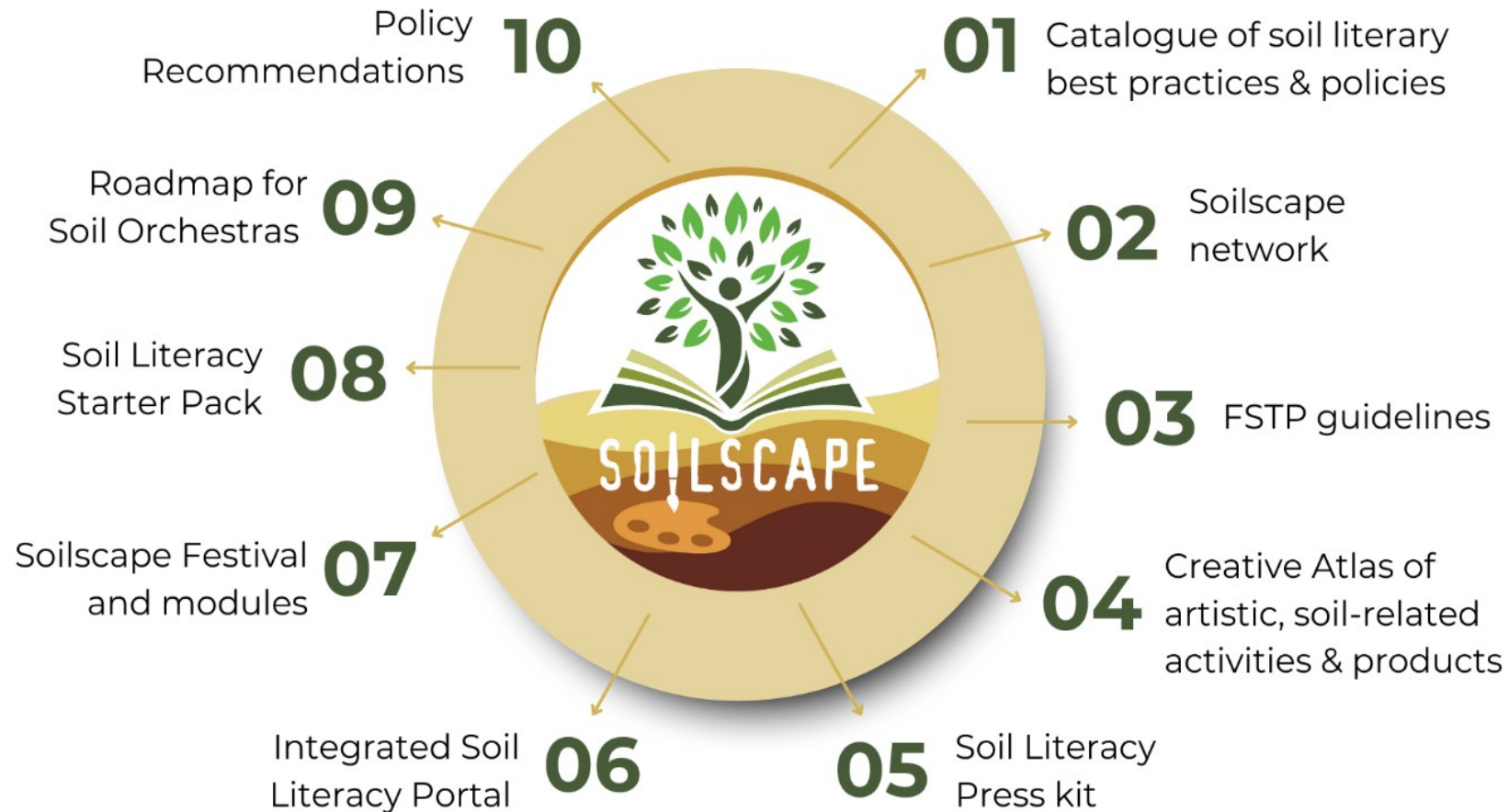


Techniciens

Une initiative artistique : **créer une symphonie sol & art**

Un projet pour **expérimenter** puis **étendre et pérenniser**
la **dynamique sol & art** à l'échelle Nationale et Européenne

Un panel d'activités variées

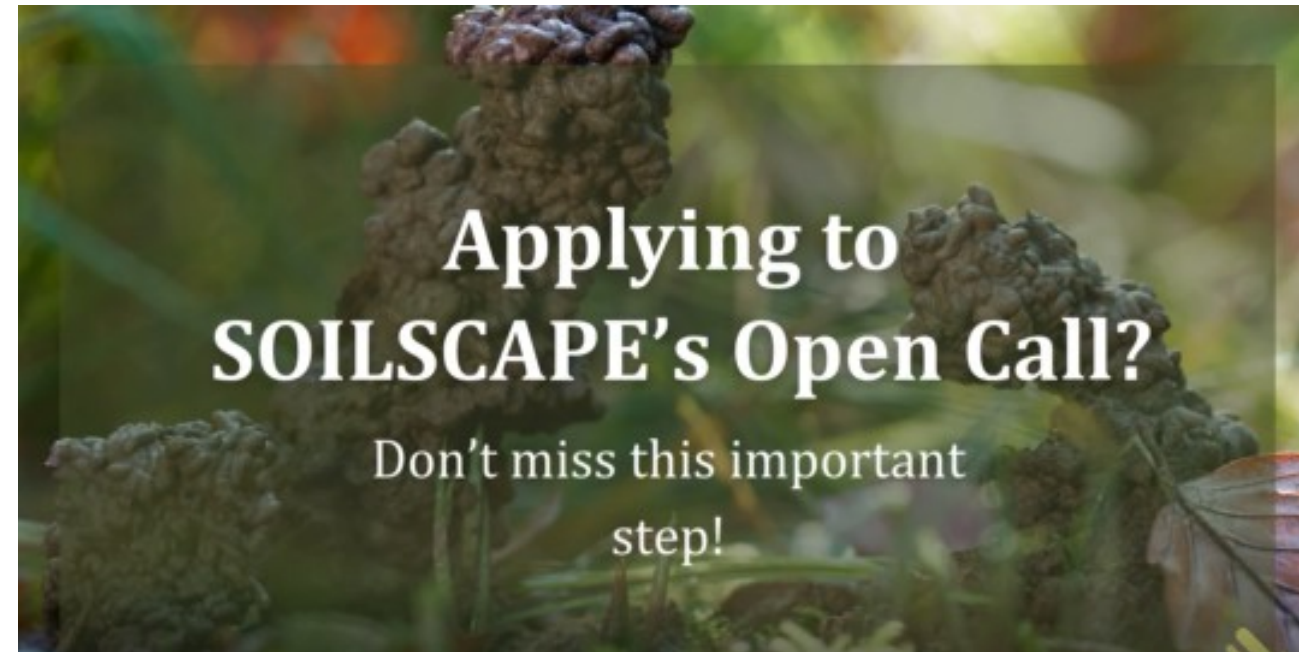


Un appel à projet artistique

- 36 nouveaux projets financés par le projet SOILSCAPE
- Appel ouvert **en 2025**
- Actuellement *en cours d'évaluation*

Pour que les projets débutent **en mars 2026 !**

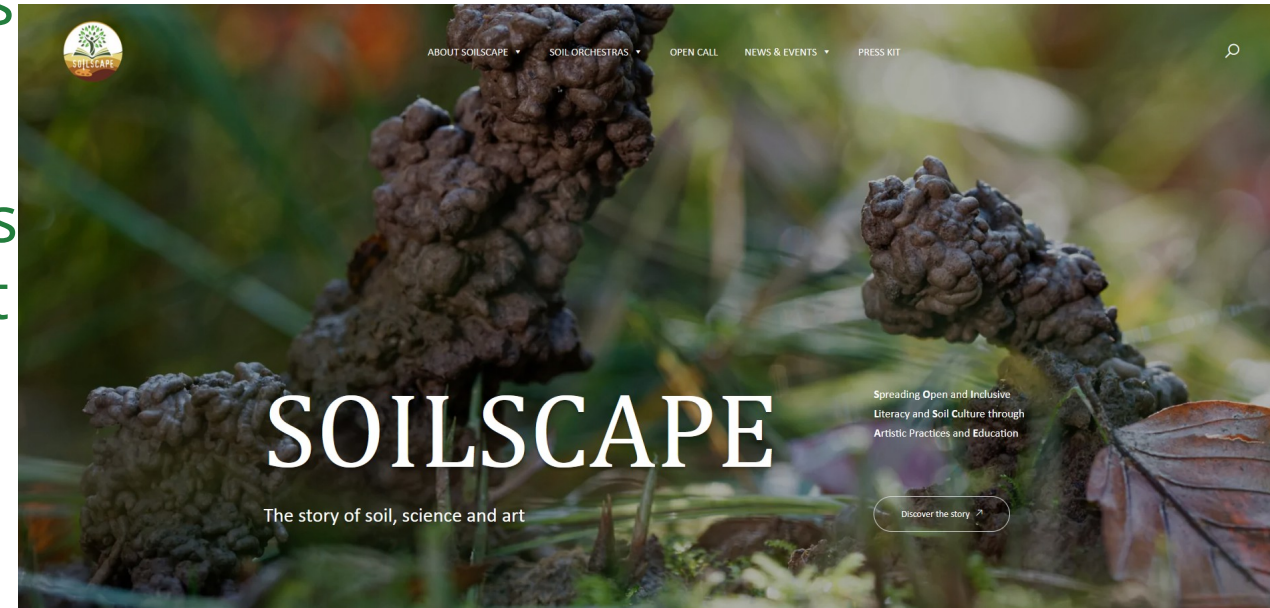
Valorisation lors du Festival 2027.



Un portail Sol & Art

- Dans la continuité du **site web SOILSCAPE**
- Pour **rendre accessible** les initiatives existantes (fonctionnalités en réflexion)
- En collaboration avec d'autres projets européens sur la littéracie des sols et les initiatives sols & art

Prévu pour mi-2026.



Un Festival des Sols annuel

Le vendredi 22 et samedi 23 mai 2026 à Angers

La programmation du Festival des Sols français s'intégrera dans l'événement « **Fête de la Nature 2026** » organisé par **Angers Loire Métropole**.

Un vif intérêt de la part des artistes : **+ de 80 réponses à l'appel à manifestation d'intérêt**, en cours d'évaluation par l'équipe de l'AFES. *Réponses avant Noël dans la mesure du possible !*



Un Festival des Sols annuel

Une édition parallèle au Portugal en avril 2026 !



Et en 2027, d'autres pays impliqués : Allemagne, Suisse, Bulgarie, Pologne, Italie et Finlande.

Un ancrage territorial fort au travers des Orchestres du Sol

8 orchestres sol & art : pilote dans le cadre du projet SOILSCAPE

Un réseau national d'artistes, de scientifiques et autres parties prenantes et de communautés travaillant ensemble pour promouvoir la connaissance des sols en établissant des partenariats entre l'art et la science.



L'Orchestre Sol et Art français

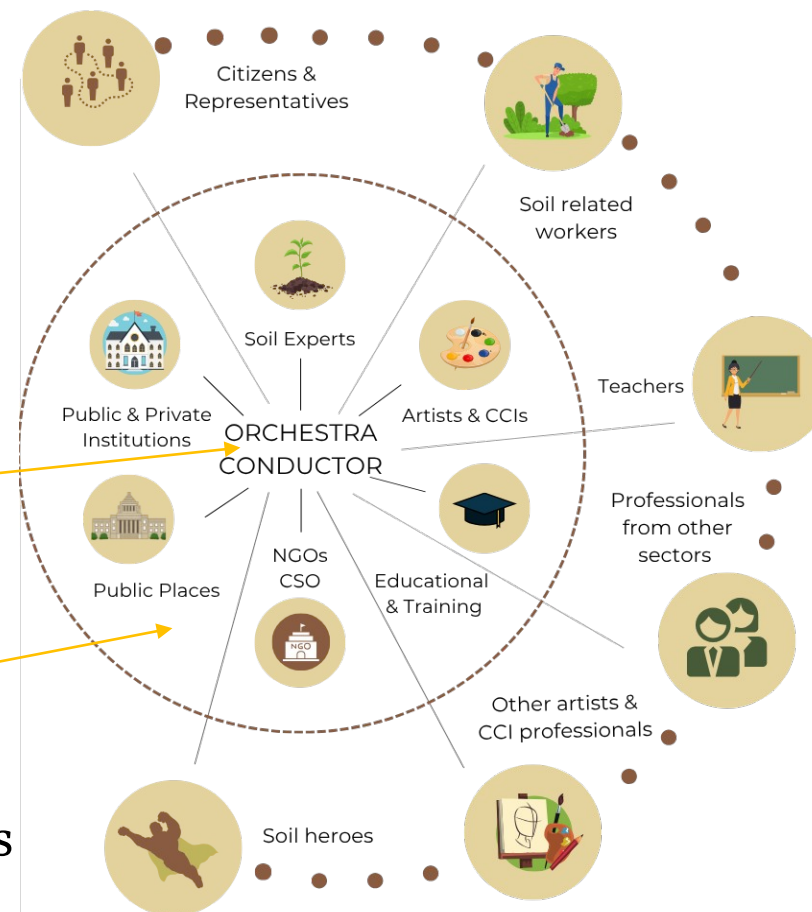
Notre propre **cellule de réflexion et d'échanges** notamment pour **soutenir les initiatives artistiques et le dispositif** global en France.

Chaque orchestre est dirigé par un chef d'orchestre du consortium SOILSCAPE, responsable de sa coordination, de l'organisation des festivals et assurant le lien entre le réseau et le projet.

AFES

L'Orchestre

15-30 organisations/entité légales représentées par une personne.



Lancement en septembre 2025 avec 18 organisations membres

#JMS2025

Composition de l'Orchestre Sol et Art français

Coordonné par l'Association Française pour l'Étude du Sol
dans le cadre du projet européen SOILSCAPE



Funded by
the European Union

Funded by the European Union. Views and opinions expressed are, however, those of the author(s) only and do not necessarily reflect those of the European Union or the European Research Executive Agency (REA). Neither the European Union nor REA can be held responsible for them.

Swiss contribution
Federal Department of Economic Affairs,
Education and Research (SEK)
Swiss Innovation Foundation
Swiss National Science Foundation (SNSF)
This work has received funding from the Swiss State
Secretariat for Education, Research and Innovation (SERI).



Journées Mondiale des Sols 2025

Santé des sols : un continuum de l'urbain au rural

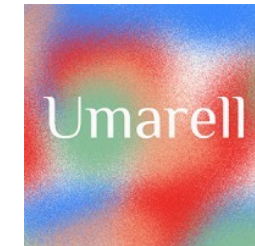
05/02/2026

17

Des acteurs clés et complémentaires

5 types d'acteurs représentés :

LIEUX d'accueil – BAILLEURS/FINANCEURS – SCIENTIFIQUES – ARTISTES – POLITIQUES



La communauté sol & art française

#JMS2025

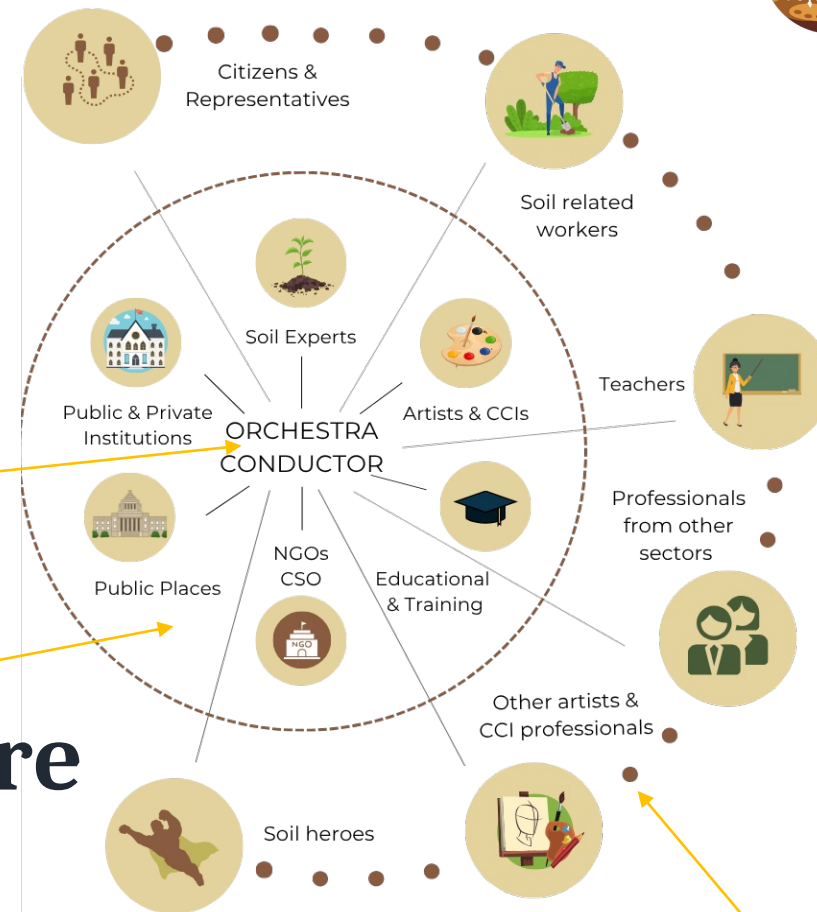


Vous tous ! Le réseau qui gravite autour de cet orchestre pour enrichir les travaux menés.

Merci d'être là ce soir pour ce premier rendez-vous pour tisser des liens entre la communauté des arts et des sciences du sol.

AFES

L'Orchestre



Communauté française sol & arts



Journées Mondiale des Sols 2025

Santé des sols : un continuum de l'urbain au rural

05/02/2026

19

MERCI d'être là ce soir ! Au programme :

- 1. Intervention flash sur la nouvelle carte de la Fresque du Sol**
– Antoine Pierart
- 2. Table ronde « Au croisement de la rencontre artiste et scientifique »** Animation : Alain Brauman
- 3. Cocktail déambulatoire – exposition d'objets par des artistes et rencontres avec les artistes.**



Journée Mondiale des Sols

Santé des sols : un continuum de l'urbain au rural

Du 4 au 6 décembre 2025

Région Pays de la Loire



#JMS2025

Merci de votre attention !

En savoir plus sur le projet
SOILSCAPE



05/02/2026

Intervention flash



Antoine Pierart

Coordinateur Qualité des sols et Prospective
Coordinateur Fresque du Sol



#JMS2025

Journée Mondiale des Sols

Santé des sols : un continuum de l'urbain au rural

Du 4 au 6 décembre 2025

Région Pays de la Loire

La Fresque du sol évolue

Ajout d'une nouvelle carte acteur.rice



05/02/2026

Un travail collaboratif

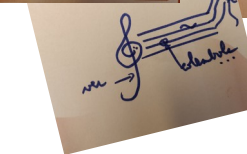
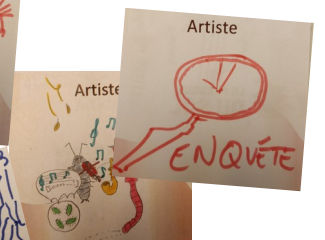
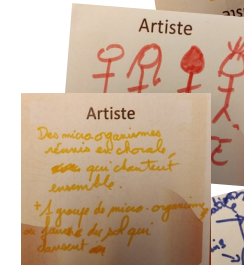
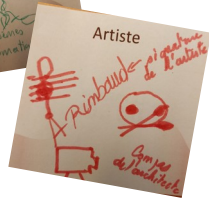
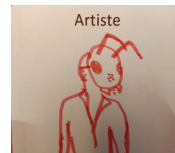


X



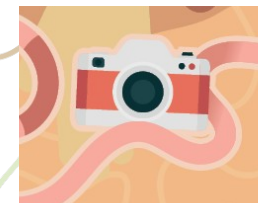
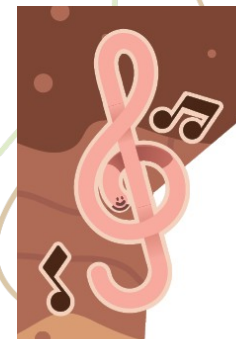
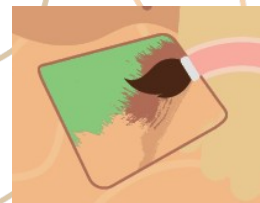
**LA FRESQUE
DU SOL**

Un travail collaboratif





Une diversité d'approches artistiques



Le pas de côté
Voir le sol sous un autre angle



Journée Mondiale des Sols

Santé des sols : un continuum de l'urbain au rural

Du 4 au 6 décembre 2025

Région Pays de la Loire



#JMS2025

Merci de votre attention !

Rester en contact avec la Fresque du sol



Table ronde - « Au croisement de la rencontre artiste et scientifique »

Animation

Alain BRAUMAN

Président de l'AFES



Table ronde - « Au croisement de la rencontre artiste et scientifique »



Charlotte RODON

Artiste plasticienne
Charlotte Rodon



Sophie ACCAOUI

Artiste comédienne
Compagnie LM Créations



Gabriel SOULARD

Ecologue et Artiste
Compagnie Mycélium



Henri ROBAIN

Pédologue
IRD

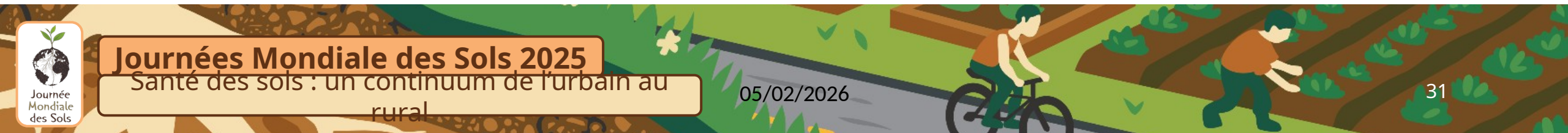
La suite de la soirée se passe au RDC...

Bonne soirée !

Partagez sur les réseaux sociaux

#JMS2025

@AFES - Association Française pour l'Etude du Sol



Soutenez nos actions : adhérez à l'association !



A partir de 18 €
pour les étudiants !

Scannez le QR code au verso de votre marque page

Ou Rendez vous sur : www.afes.fr